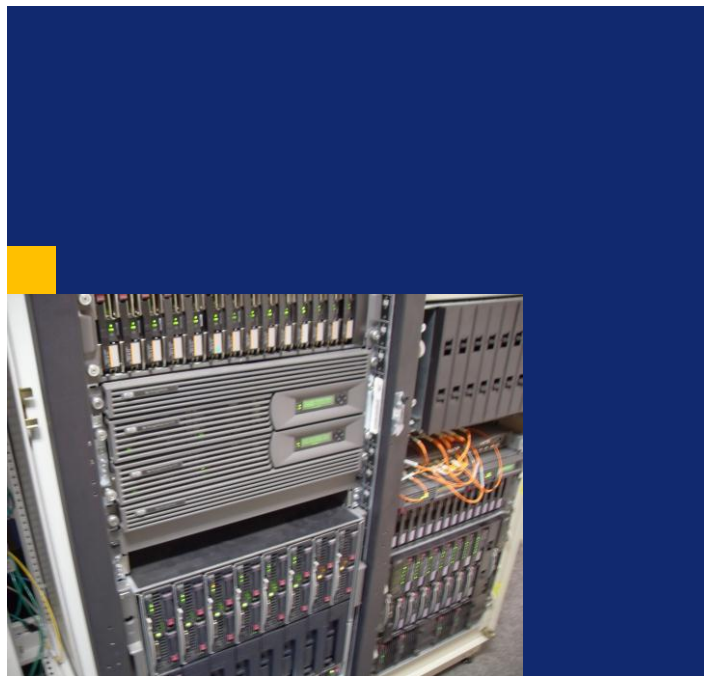


## **OSC Infoblatt**

**Der SAP Solution Manager unterstützt SAP-Kunden während des gesamten Lebenszyklus Ihrer Lösungen – vom Business Blueprint über die Konfiguration bis hin zum Produktivbetrieb. Der SAP Solution Manager bietet einen zentralen Zugriff zu Werkzeugen, Methoden und vorkonfigurierten Inhalten, die Sie während der Evaluierung und Implementierung sowie beim operativen Betrieb Ihrer Systeme nutzen können.**



## **SAP Solution Manager**

Der SAP Solution Manager ist zentraler Bestandteil der meisten SAP Systemlandschaften. Viele SAP Kunden nutzen den SAP Solution Manager heute schon für die Generierung von SAP-Systemschlüsseln, für Installationen und Upgrades sowie zur Genehmigung des Downloads von SAP Support-Packages in ihrem Unternehmen.

Darüber hinaus stellt der SAP Solution Manager allerdings weitere Funktionen zur Verfügung, die bisher von vielen Kunden nur wenig genutzt werden – und das, obwohl er die Nutzung lizenzfrei ist und dem Unternehmen einen erheblichen Mehrwert bieten kann.

Viele Funktionen des SAP Solution Managers werden in Hinsicht auf die Enterprise SOA Strategie aber SAP zunehmend wichtiger und sind mit Drittwerkzeugen nur schwer oder gar nicht ausführbar.

So ist der SAP Solution Manager z.B. die Plattform für die Administration und das Monitoring von ABAP- und Java-Systemen und der neue Support-Einstiegspunkt der SAP für den SAP Enterprise Services Support.

Der Solution Manager kann also mehr....

### **Open Systems Consulting**

Herr Helge Neitzel  
Großer Grasbrook 15  
20457 Hamburg  
Tel: 040/325248-0  
Fax: 040/325248-20  
WWW: [www.osc-gmbh.info](http://www.osc-gmbh.info)  
Mail: [h.neitzel@osc-gmbh.de](mailto:h.neitzel@osc-gmbh.de)



## Implementierung und Upgrade von SAP Lösungen

- Zentraler Zugriff auf alle Werkzeuge für Ihr Projekt (Projektverwaltung, Business Blueprint, Konfiguration, Test Workbench, Erstellung von Vorlagen für den Konzernrollout)
- Zentrale Verwaltung aller Informationen für Ihr Projekt (Roadmaps, Systemlandschaft, Projektdokumentation)
- Vergleich und Synchronisation von Customizing in verschiedenen SAP-Komponenten

## Solution Monitoring

- Zentrale Systemverwaltung
- Auswertung und Analyse Ihrer Systemlandschaft mit dem Service Level Reporting
- Systemüberwachung in Echtzeit
- Geschäftsprozessüberwachung

## Services und Support

- Zugriff auf Programme und Dienstleistungen (Services), die Ihnen helfen, die Performanz und Verfügbarkeit Ihrer Systemlandschaften zu überwachen und zu optimieren und Risiken beim Betrieb Ihrer Systeme zu minimieren

## Service Desk

- Lösungssupport mit Workflow zum Anlegen und Bearbeiten von Problemmeldungen

## Change Management

- Verwaltung von Änderungsaufträgen mit Workflow für die Nachverfolgung und den Audit von Änderungen und Transporten innerhalb Ihrer Systemlandschaft mit dem Change Request Management.

## Fazit

SAP Solution Manager ist ein zentralisiertes, stabiles Toolset für die Lösungsverwaltung. Er ermöglicht die Implementierung, den Betrieb, die Überwachung und die Unterstützung von SAP-Lösungen in Ihrem Unternehmen.

Der SAP Solution Manager erleichtert die technische Unterstützung in verteilten Systemen und bietet Funktionen, die alle wichtigen Aspekte bei der Lösungsbereitstellung, ihrem Betrieb und ihrer ständigen Verbesserung abdecken. Es werden Tools, Inhalte und direkter Zugriff auf SAP bereitgestellt, um die Zuverlässigkeit von Lösungen zu verbessern und die Gesamtbetriebskosten zu senken.

Wenn Sie SAP Solution Manager einsetzen, können Sie sicher sein, dass Ihre gesamte SAP-Systemlandschaft die größtmögliche Leistung liefert. Das Toolset berücksichtigt die gesamte IT-Umgebung und unterstützt SAP- und Nicht-SAP-Software sowie aktuelle und zukünftige SAP-Lösungen.

SAP Solution Manager umfasst sowohl die technischen als auch betriebswirtschaftlichen Aspekte Ihrer Lösungen, wobei der Schwerpunkt auf Geschäftsprozessen liegt. Die Verbindung zwischen Geschäftsprozessen und der zugrunde liegenden IT-Infrastruktur wird unterstützt. So wird die Kommunikation zwischen der IT-Abteilung und den Geschäftsbereichen erleichtert. Außerdem wird sichergestellt, dass Ihre IT-Investitionen optimal ausgenutzt werden.

## Unser Angebot

Wir bieten Ihnen eine individuelle und passende Unterstützung beim Einsatz des SAP Solution Managers an. Fordern Sie unser Angebot an. Wir stellen Ihnen das richtige Paket zusammen.

## Interesse geweckt?

Nutzen Sie unser Angebot und nehmen Sie mit uns Kontakt auf. Wir stehen Ihnen für Fragen gerne zur Verfügung.



**Weiterführende Informationen:**  
Einfach QR-Code mit Ihrem Handy und z.B. dem App von i-nigma scannen und direkt Kontaktdaten abspeichern oder Web-Site aufrufen.

