

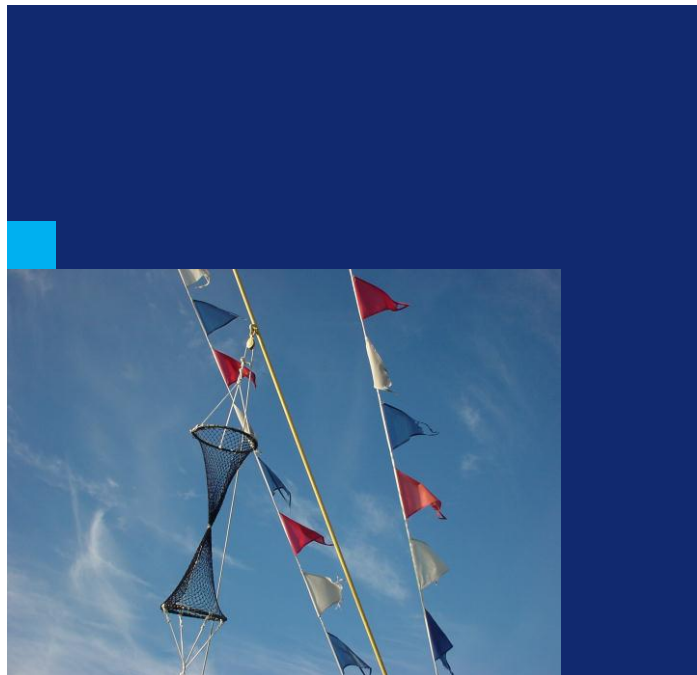
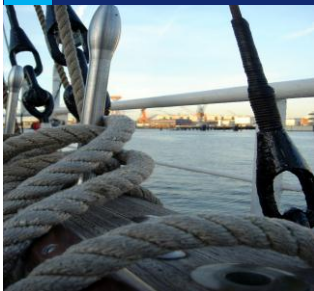
2.900,-€
Lieferantenkopplung zum Festpreis!

OSC Factsheet

Haben Sie schon einmal darüber nachgedacht, wie oft Ihre Mitarbeiter in Lieferantenkatalogen nach C-Artikel suchen – und vor allem, welche Kosten damit verbunden sind? Nutzen Sie vielleicht schon jetzt elektronische Kataloge von Bechtle, Hoffmann, VWR oder sonstigen Lieferanten? Unsere einfache Lösung einer direkten Kataloganbindung Ihren Lieferanten in Ihr SAP-System eröffnet Ihnen neue Chancen zur Prozessoptimierung – und das in kürzester Zeit zum Festpreis.

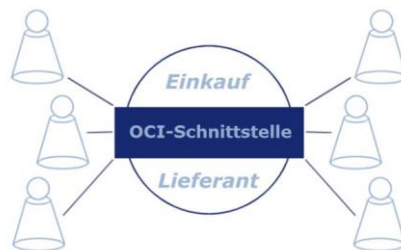
Open Systems Consulting

Herr Helge Neitzel
Großer Grasbrook 15
20457 Hamburg
Tel: 040/325248-0
Fax: 040/325248-20
WWW: www.osc-gmbh.info
Mail: h.neitzel@osc-gmbh.de



Lieferantenintegration via Open Catalog Interface (OCI)

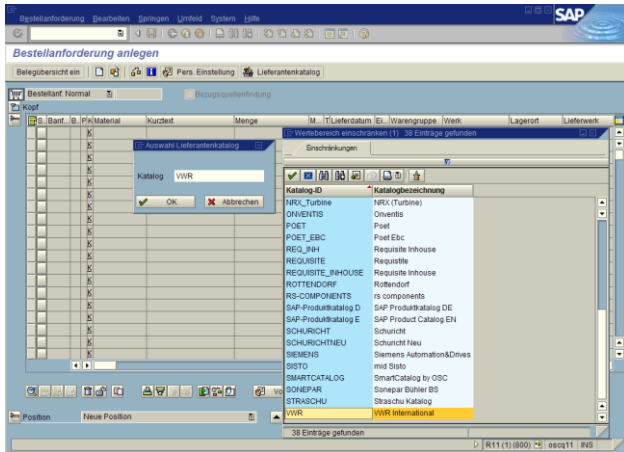
OCI ist die Abkürzung für Open Catalog Interface, eine Schnittstelle, die im SAP-System definiert, in welcher Form Lieferantenartikeldaten über browserbasierte Anwendungen übergeben werden können. In der Vergangenheit wurden häufig zusätzliche Middleware-Systeme benötigt um eine Datenübertragung von Lieferantenartikeldaten in das SAP-System zu ermöglichen. Wir stellen Ihnen eine einfache Möglichkeit zur Verfügung, mit der Sie eine Artikeldatenübertragung zwischen Ihrem Lieferanten und Ihrem SAP-System realisieren können.



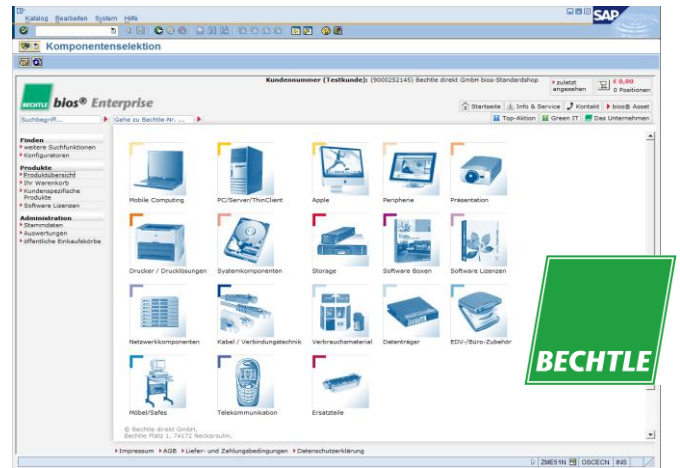
Mehr als 50 Kunden empfanden bisher diesen Lösungsweg als pragmatisch und zielführend. Pragmatisch deshalb, weil die Anbindung des Lieferanten direkt aus dem SAPGUI in den bekannten Beschaffungstransaktionen genutzt werden kann. Zielführend, weil wir für die Realisierung lediglich zwei Beratertage benötigen - Danach sind Sie mit Ihrem Einkauf „e-ready“.

ANWENDUNG

Die OCI-Banf wird in Ihrem SAP-System als eigenständige Transaktion entwickelt. Dazu werden die bestehenden Beschaffungstransaktionen kopiert und um die Funktionalität der Kataloganbindung erweitert.



Anschließend übertragen Sie diese Daten durch einen Knopfdruck zurück in die SAP-Transaktion. So ist gewährleistet, dass alle Daten konsistent und ohne Tippfehler weiterverarbeitet werden können.



Durch diese Änderung lassen sich über das Customizing im SAP-System beliebig viele Lieferanten mit OCI-fähigen Online-Katalogen integrieren. Diese werden dann innerhalb der Beschaffungstransaktion über die Werthilfe ausgewählt. Im SAPGUI öffnet sich daraufhin der entsprechende Lieferantenkatalog. Danach wählen Sie aus dem Lieferantenkatalog die gewünschten Artikel aus und legen diese in Ihrem Warenkorb ab.

Nachdem die Artikeldaten vom Lieferanten übertragen wurden, sind diese durch Angaben zur Kontierung ggf. zu vervollständigen. Danach wird die Banf oder die Bestellung abgespeichert. Die OCI-Banf kann optional durch ein Freigabeverfahren im Rahmen eines SAP Workflows und die vollelektronische Versendung der Bestelldaten, sowie der Rechnungsdaten per XML erweitert werden.

BESONDERHEITEN

- Die Implementierung findet ohne Modifikationen am SAP-Standard statt
- Die Anbindung eines Lieferantenkataloges an Ihr SAP-System ist bereits enthalten
- Über eigene Berechtigungen können Sie bestimmte Kataloge Mitarbeitern zuweisen
- Über eine eigene Tabelle können Sie „e-class“ in Warengruppen umschlüsseln
- OSC erhebt keine zusätzlichen Pflege- und Wartungsgebühren
- Der vorhandene Beschaffungsprozess wird i.d.R. nicht geändert
- Mit OCI stellen Sie eine zusätzliche Funktionalität für den Bedarfsanforderer bereit.
- Praktisch jeder OCI-fähige Lieferantenkatalog kann angebounden werden
- Der Absprung auf die Kataloge findet lediglich vom Arbeitsplatz aus statt
- Es wird keine zusätzliche Hardware benötigt

OSC-KUNDENBEISPIELE MIT OCI-SCHNITTSTELLE



Weiterführende Informationen:

Einfach QR-Code mit Ihrem Handy und z.B. dem App von i-nigma scannen und direkt Kontaktdaten abspeichern oder Web-Site aufrufen.

